

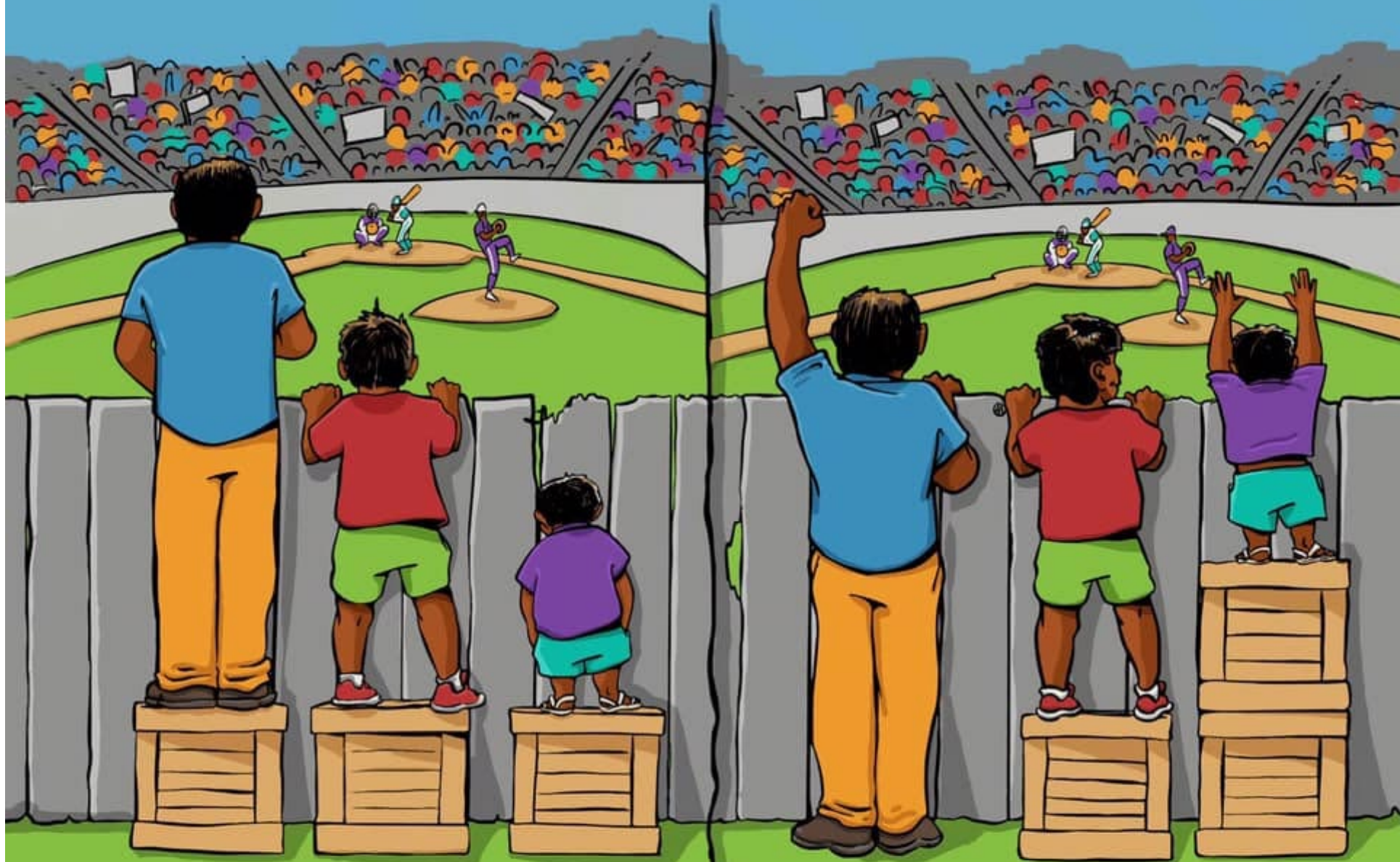


**PARENT
PROJECT**
CZECH REPUBLIC

Spolek rodičů dětí se svalovou dystrofií Duchenne/Becker

(26.9.2023, Lenka Hečková: Podpůrná opatření)

www.parentproject.cz



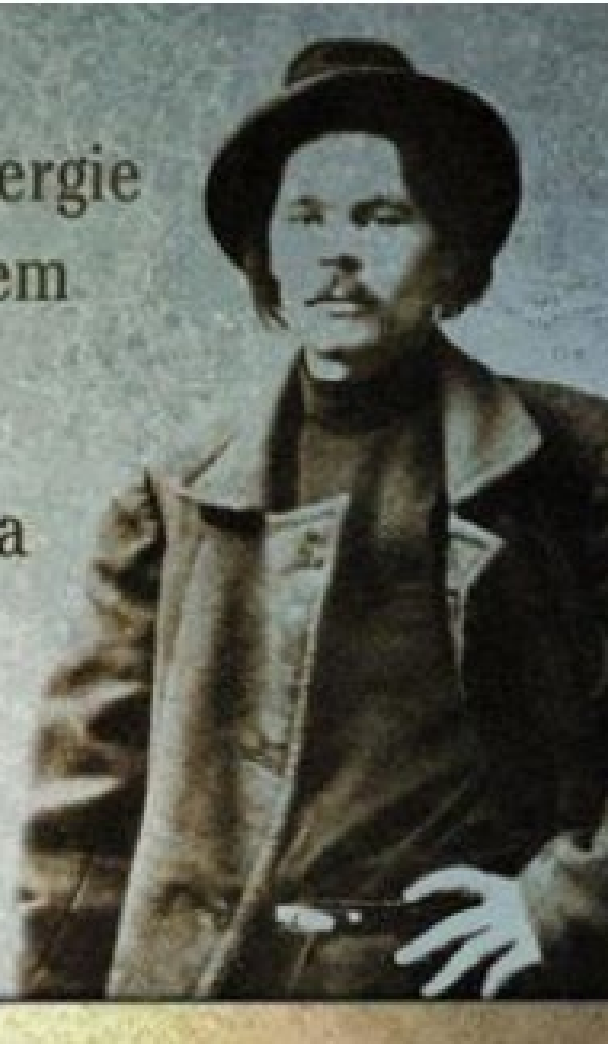
EQUALITY

EQUITY

Pomyslete, kolik rozumu a energie se vynakládá na to, aby se lidem ukázalo, jak jsou špatní.

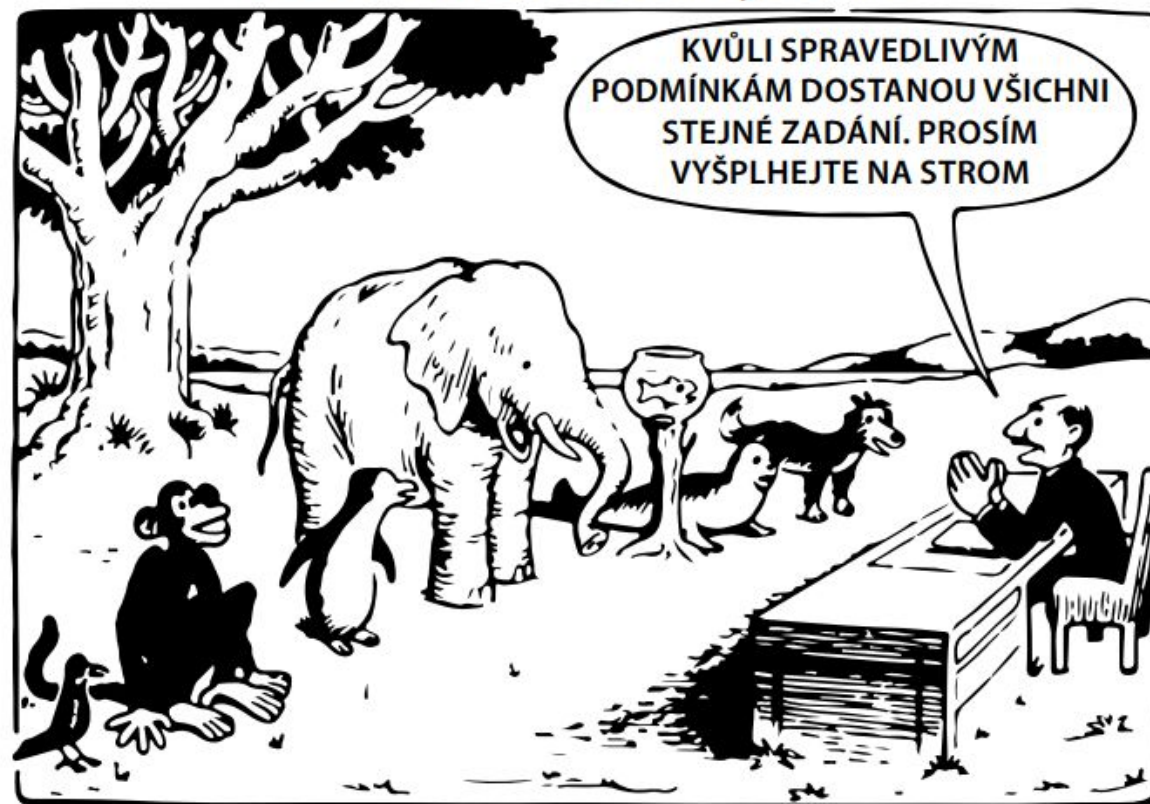
Představte si, že by se všechna ta energie vydala na to, aby se lidem ukázalo, **CO JE V NICH DOBRÉHO.**

Maxim Gorkij



Inkluze se
týká nás
všech

Náš vzdělávací systém



„Pokud budete soudit rybu podle její schopnosti šplhat na strom, tak bude celý život věřit tomu, že je hloupá.“ – Albert Einstein

Děti, žáci, studenti se SVP

- > 1,75 milionů „dětí“ v českých školách (MŠ, ZŠ, SŠ).
- > 14 % dětí se speciálními vzdělávacími potřebami (SVP)
- > 20 tisíc AP

Omezování podpory x Institucionalizace / Parametrizace pozice AP

Podpora praxe

- Podpůrná odborná infrastruktura (ŠPP) ve standardu školy / Multidisciplinární týmy DZ
- Standardizovaná metodika k určování PO pro ŠPZ
- Na praxi orientovaná pregraduální příprava budoucích učitelů
- Metodická podpora v praxi a metody inkluzivní pedagogiky
- Mentoring, supervize, další vzdělávání pedagogů
- Sdílení praxe mezi pedagogy a školami a kolegiální podpora
- Podpora duševního zdraví a wellbeingu dětí i pedagogů
- Péče o dobré klima a kvalitní vztahy, socio-emoční výchova
- Včasná identifikace a podpora dětí v psychosociálním riziku
- Multidisciplinární spolupráce s přirozenými partnery v regionu
- Snižování administrativy



Institucionalizace / Parametrizace pozice AP

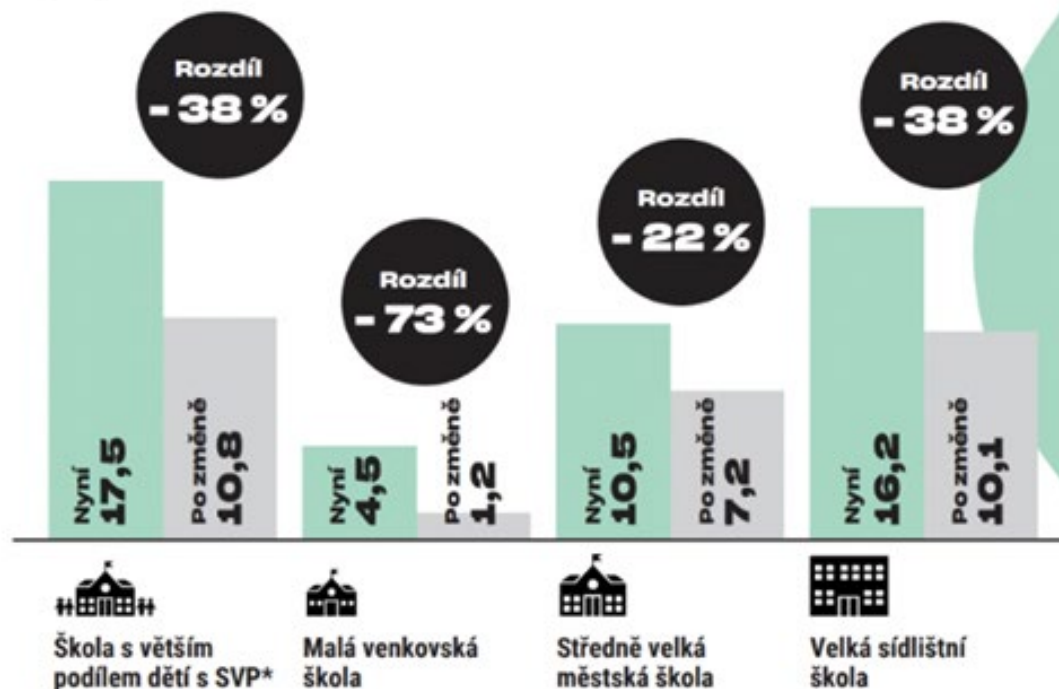
Základní parametr	1.	Počet běžných tříd v základní škole a jejich průměrná naplněnost	Základní škola dostane za každou třídu 0,2 úvazku – úvazek je dále vynásoben koeficientem podle průměrné naplněnosti tříd (viz níže).
	2.	Podíl žáků se třetím a vyšším stupněm podpůrných opatření	Úvazek je dále vynásoben koeficientem za podíl žáků se třetím a vyšším stupněm podpůrných opatření (viz níže).
	3.	Počet tříd 1. – 3. ročníků	Za každou třídu je připočteno 0,1 úvazku.
	4.	Počet tříd, v nichž se vzdělávají žáci se čtvrtým či pátým stupněm podpůrných opatření	Za každou třídu je připočteno 0,75 úvazku.
	5.	Počtu žáků se speciálními vzdělávacími potřebami ve školní družině	Zároveň je zvlášť napočtena výše úvazku pro školní družinu, která vychází z počtu účastníků se speciálními vzdělávacími potřebami (od pěti účastníků se počítá 0,2 úvazku za každých pět účastníků).



Jak novela školského zákona změnila počty asistentů pedagoga ve školách

Počet úvazků asistenta pedagoga (AP) v konkrétních ZŠ

Zdroj: Analýza SOFA a APSPC



*SVP = speciální vzdělávací potřeby

Stanovení počtu AP v novém systému

MŠMT stanovuje čtyři základní parametry pro ZŠ a zvláště jeden parametr pro školní družinu.

Pro hodnoty jednotlivých parametrů je stanoven potřebný počet hodin přímé práce asistentů. Celkový výsledek je součtem hodnot za všechny 4 parametry a je základem pro počet úvazků AP, na které má škola nárok.

Zdroj: MŠMT

1. Počet tříd a jejich naplněnost (průměrný počet žáků ve třídě)
2. Počet tříd 1. – 3. ročníků
3. Počet žáků se 4. či 5. stupněm podpůrných opatření
4. Počet žáků se 3. stupněm podpůrných opatření
5. Počet žáků se 3. až 5. stupněm podpůrných opatření ve školní družině

Jak funguje přidělování nyní

Asistent pedagoga je přidělen jako podpůrné opatření 3. a vyššího stupně pro konkrétního žáka na základě posouzení jeho individuálních vzdělávacích potřeb v poradenském zařízení.

Parametrizace ano, ale dobře pro děti a školy

- **Diferencovat** skupinu žáků s PO AP **ve třetím stupni**
- Umožnit školám **žádat o AP i nad rámec parametrizovaných úvazku**
- Zavést jednotný **nástroj ke sjednocení posuzování speciálních vzdělávacích potřeb žáků a stanovování druhů a stupňů podpůrných opatření**

Vyplatí se státu šetřit na pozici AP: <https://www.societyforall.cz/vyplati-se-statu-setrit-na-pozici-asistent-pedagoga>

Zkušenosti rodičů dětí se speciálními vzdělávacími potřebami, Analýza PAQ
Research pro Spolu, z.s.: <http://spoluskola.cz/uploads/analyza.pdf>

Speciální vzdělávací potřeby

www.cosiv.cz
www.podporainkluze.cz



Česká odborná společnost
pro inkluzivní vzdělávání

Speciální vzdělávací potřeby má žák, který ke svému vzdělávání potřebuje podpůrná opatření odpovídající jeho zdravotnímu stavu, kulturnímu prostředí nebo ztíženým životním podmínkám. Žáci se SVP mají právní nárok na poskytování podpůrných opatření v nezbytném rozsahu.



Legislativa

Mezinárodní smlouvy a deklaraace

Úmluva proti diskriminaci ve vzdělávání, UNESCO (1960)

Úmluva OSN o právech dítěte (1989): „Dítě má právo na inkluzivní vzdělávání v místě bydliště.“ (čl. 24:)

Jomtienská deklarace o vzdělávání pro všechny (1990)

Šalamanská deklarace UNESCO (1994)

Úmluva OSN o právech osob se zdravotním postižením (2006):

Právo na vzdělání bez diskriminace a na základě rovných příležitostí. Přístup + individualizovaná podpora.

„Vyhlášené mezinárodní smlouvy, k jejichž ratifikaci dal Parlament souhlas a jimiž je ČR vázána, jsou součástí právního řádu; stanoví-li mezinárodní smlouva něco jiného než zákon, použije se mezinárodní smlouva.“ (Čl. 10 Ústavy České republiky č. 1/1993 Sb.)

Vnitrostátní právní úprava

Listina základních práv a svobod: Rovný přístup ke vzdělání (čl.3/1, čl. 33)

Školský zákon č. 561/2004 Sb. (01/2005) + Tzv. Inkluzivní novela / reforma č. 82/2015 Sb. (09/2016)

Vyhláška o vzdělávání žáků se SVP č. 27/2016 Sb.

Zákon o pedagogických pracovnících č. 563/2004 Sb.

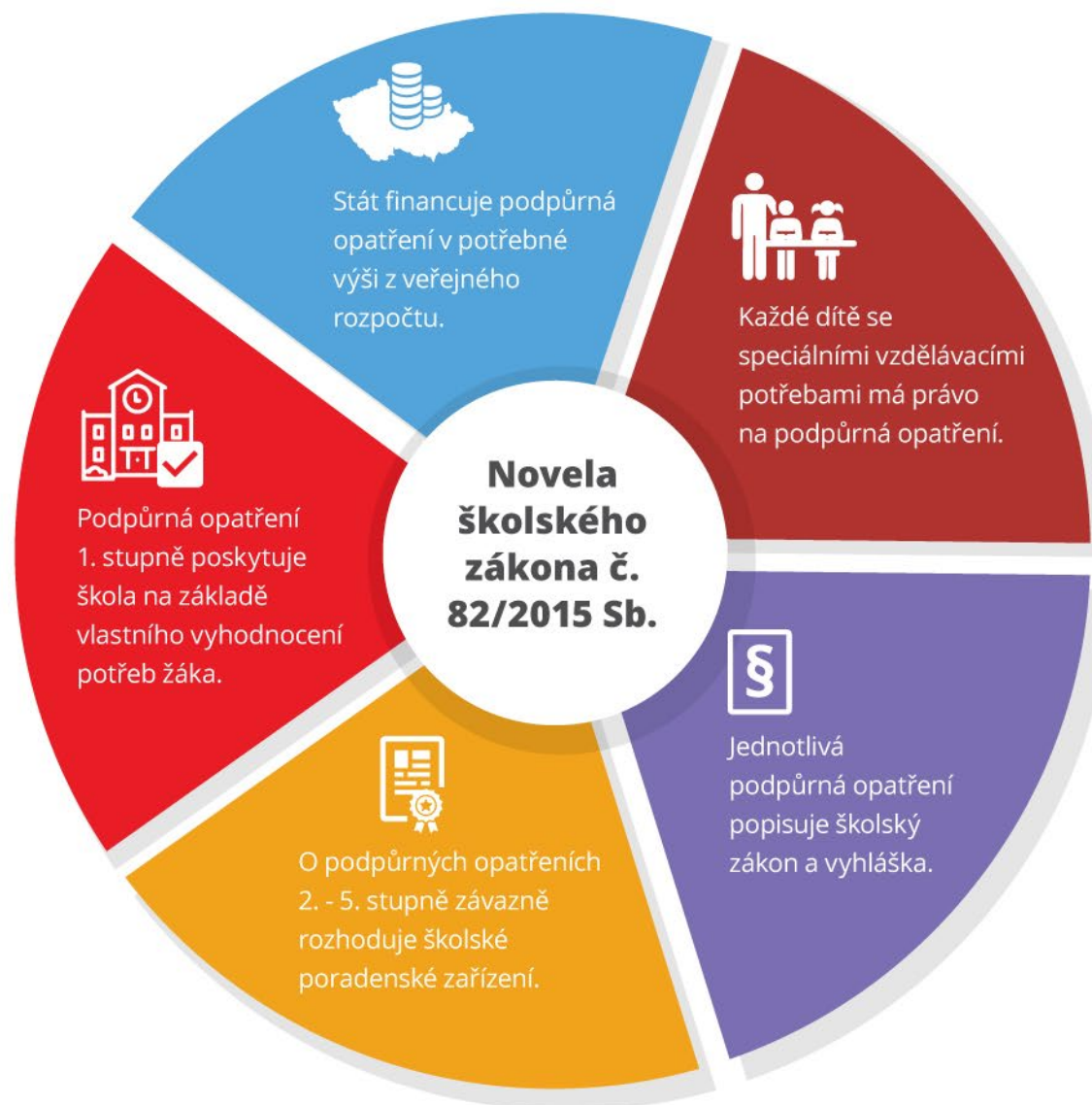
Nařízení vlády o stanovení rozsahu přímé vyučovací, přímé výchovné, přímé speciálně pedagogické a přímé pedagogicko-psychologické činnosti pedagogických pracovníků č. 75/2005 Sb.

+ Strategie vzdělávací politiky 2030+: <https://www.msmt.cz/vzdelavani/skolstvi-v-cr/strategie-2030>



Podstata inkluzivní reformy

Inkluze v českých školách není nepřipravená novinka, ale dlouhodobý proces. Tzv. inkluzivní novela zavedla od září roku 2016 jen několik nezbytných změn.



www.cosiv.cz
www.podporainkluze.cz



Česká odborná společnost
pro inkluzivní vzdělávání

Podpůrná opatření ve vzdělávání

www.cosiv.cz

www.podporainkluze.cz



Česká odborná společnost
pro inkluzivní vzdělávání

Nezbytné úpravy odpovídající zdravotnímu stavu, kulturnímu prostředí nebo jiným životním podmínkám žáka. Opatření 1. stupně poskytuje škola na základě vlastního vyhodnocení potřeb žáka, opatření 2. - 5. stupně na základě rozhodnutí školského poradenského zařízení.



Asistent pedagoga x Osobní asistent

AP: pedagogický pracovník, zaměstnanec školy, PO doporučené ŠPZ, NFN z rozpočtu, 4.-8/9. platová třída dle nařízení vlády o katalogu prací ve veřejných službách a správě č. 222/2010. Sb

OA: sociální služba, platí OZP/ pečující z PnP, není PP ani zaměstnanec školy

!!! Vzdělávání je veřejná služba

Školní docházka je v ZŠ a předškolní rok MŠ povinná

OA lze na žádost rodiče a doporučení ŠPZ x nelze podmiňovat přítomnost dítěte ve škole jen s OA

Asistent pedagoga

Činnost: Vyhláška č. 27/2016 Sb.: § 5 odst. : podpora učitele x PO pro konkrétní dítě (3.- 5. st. PO)

1. AP SŠ + pedagogika

Pomáhá pedagogovi při **organizaci a realizaci vzdělávání**, podporuje **samostatnost a aktivní zapojení** žáka s SVP do všech činností.

Pracuje podle potřeby s **ostatními žáky** podle pokynů pedagoga.

Zajišťuje **přímou pedagogickou činnost** podle pokynů učitele a práce související, podporu žáka v dosahování vzdělávacích cílů, a výchovné (pracovní, hygienické návyky a nácvik sociálních kompetencí).

2. AP ZŠ +

Pomocné výchovné práce a organizační činnosti při vzdělávání skupiny žáků se speciálními vzdělávacími potřebami.

Pomoc při adaptaci, komunikaci se žáky, zákonnými zástupci a komunitou.

Nezbytnou **pomoc při sebeobsluze a pohybu** během **vyučování a při akcích** pořádaných školou, pomocné výchovné práce spojené s nácvikem sociálních kompetencí.

Asistent pedagoga uvedený v odstavci 3 (ad1) může zajišťovat i činnosti uvedené v odstavci 4 (ad2).



Příklady z praxe

Skutečné kazuistiky (všechna jména jsou změněna)

Eliška (11)

Bez vyzkoušení přeřazena do speciální třídy

Matyáš (12)

Opakovaně školou směřován do individuálního vzdělávání

Prokop (5)

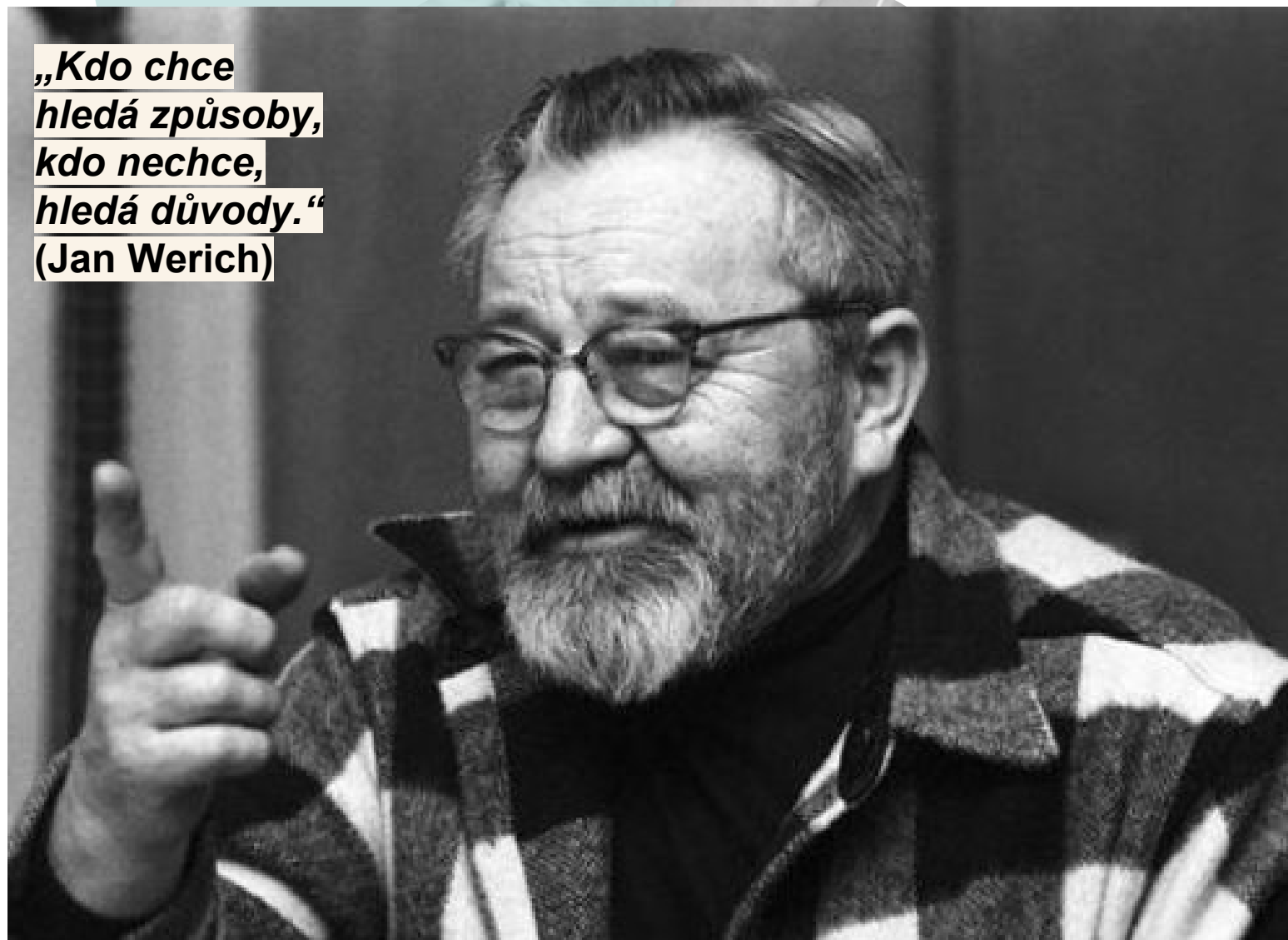
Nesmí do školky, když chybí asistent pedagoga

Tereзка (7)

Škola požaduje po rodičích zajištění os. asistenta

Honza (14)

Nemá ve škole vhodnou rehabilitační židli



**„Kdo chce
hledá způsoby,
kdo nechce,
hledá důvody.“
(Jan Werich)**

Odkazy

- <http://www.asistentpedagoga.cz/>
- Standard práce asistenta pedagoga:
<http://inkluzе.upol.cz/ebooks/standard-pap/flipviewerxpress.html>
- <http://www.inkluzе.upol.cz/portal/>
- <http://lp.cz/temata/prava-deti/ferova-skola/>
- <http://www.nuv.cz/t/ap-1>



Mgr. Lenka Hečková

Manažerka advokačního týmu
605 904 973 | lenka.heckova@so-fa.cz

**SO
FA**

Society for All, z. s.

Staroměstské náměstí 4/1, 110 00 Praha 1

www.societyforall.cz



iČOSIV



**Society
for All**

ČOSIV se změnil na Society for All. [Více zde.](#)



PARENT
PROJECT
CZECH REPUBLIC

Jméno, příjmení

Pracovní pozice
